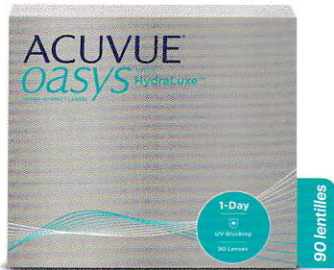


30€
OFFERTS⁽¹⁾

Myopes - Hypermétropes

Astigmatés**



Pour l'achat de 2 boîtes de 90 lentilles
Valable 4 fois⁽³⁾

***Pour l'achat de 6 boîtes de 30 lentilles**
Uniquement pour les astigmatés
Valable 4 fois⁽³⁾

30€
OFFERTS⁽¹⁾

Myopes - Hypermétropes

Astigmatés †



Pour l'achat de 4 boîtes de 12 lentilles
Valable 1 fois

Pour l'achat de 2 boîtes de 24 lentilles
Uniquement pour les myopes - hypermétropes
Valable 1 fois

40€
OFFERTS⁽¹⁾

Myopes - Hypermétropes

Astigmatés*

Presbytes**



Pour l'achat de 2 boîtes de 90 lentilles
Valable 4 fois⁽³⁾

50€
OFFERTS⁽¹⁾

Myopes - Hypermétropes



Pour l'achat de 2 boîtes de 180 lentilles
Valable 2 fois⁽³⁾

† Si vous êtes astigmaté sur un seul oeil, vous pouvez combiner les différents produits de la gamme 1-DAY ACUVUE® MOIST ou ACUVUE® OASYS 1-Day ou ACUVUE® OASYS.

** Si vous êtes presbyte sur un seul oeil, vous pouvez combiner les différents produits de la gamme 1-DAY ACUVUE® MOIST

La PRESBYTIE en lentilles de contact!

Vous êtes probablement presbytes si:

- ! Vous avez pris l'habitude d'étendre les bras pour lire un SMS ou le journal.
- ! Vous avez du mal à lire par faible luminosité.
- ! Vous avez augmenté la taille des caractères sur votre smartphone ou votre tablette.



La praticité des lentilles 1 JOUR



- ✓ **Pratique d'utilisation**, vous n'avez pas à transporter de solution d'entretien ou d'étui à lentilles.
- ✓ Un **minimum de contraintes**⁽⁴⁾, vous portez vos lentilles la journée et les jetez le soir. Une paire de lentilles neuves chaque jour!
- ✓ **Vous êtes libres d'alterner entre vos lentilles et vos lunettes**, selon vos envies ou occasions: voyage, sport, sorties.

CONSEILS EN PRATIQUE

Comment poser vos lentilles?

- **Lavez-vous les mains au savon** et séchez-les à l'aide d'une serviette propre qui ne peluche pas.
- Utilisez bien pour chaque oeil la correction qui lui correspond.
- Vérifiez que la lentille **est bien à l'endroit** (forme de bol) en la posant au bout de votre index (main droite si vous êtes droitier).
- Avec le majeur de la même main, baissez **doucement** votre **paupière inférieure**.
- Avec la main qui ne tient pas la lentille, **tenez soigneusement votre paupière supérieure** de façon à ne pas cligner des yeux.
- **Placez la lentille au centre de votre oeil**. Il peut être utile de lever les yeux en la plaçant sur votre oeil. Elle se centrera d'elle-même dans la bonne position.
- Relâchez doucement vos paupières et **clignez lentement** pour que la lentille se positionne correctement.



Comment retirer vos lentilles?

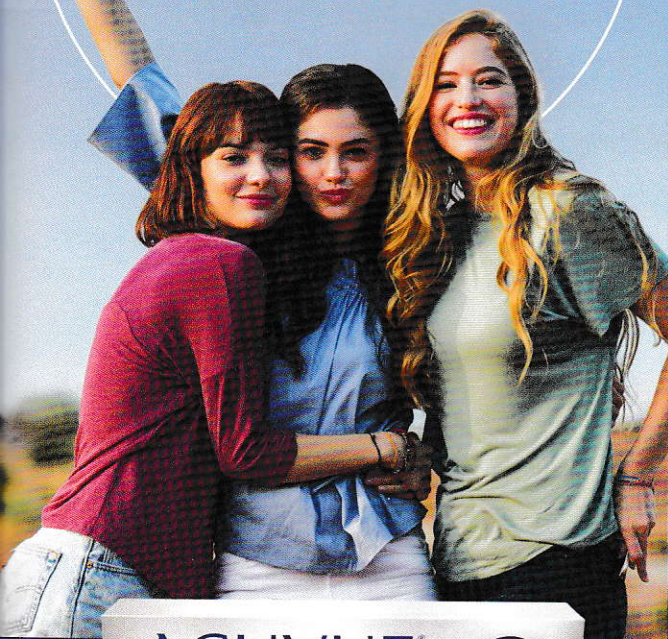
- **Lavez-vous les mains au savon** et séchez-les à l'aide d'une serviette propre qui ne peluche pas.
- Tirez soigneusement **votre paupière inférieure** vers le bas à l'aide de votre majeur.
- Regardez vers le haut et **pincez délicatement** la lentille entre votre pouce et votre index puis retirez-la.
- Vous portez des lentilles 1 jour? Jetez-les.
- Vous portez des lentilles 2 semaines? Procédez à l'entretien.



ACUVUE®

**PROGRAMME
FIDÉLITÉ
JUSQU'À 160€ OFFERTS¹**

A valoir sur votre prochain achat



Parlez-en à votre ophtalmologiste ou à votre opticien
(1) En chèque bancaire libellé à l'ordre du point de vente de l'achat initial, offre à valoir sur votre prochain achat. Voir conditions en magasin.

CONTACT
Une exclusivité ACUVUE

ACUVUE®



Conseils de manipulation?
Informations produits?

WWW.ACUVUE.FR



Des questions concernant votre participation à nos offres?

02 43 61 46 17

Du lundi au vendredi de 8 h à 19 h
et le samedi de 8 h à 12 h.
Aucune réclamation ne sera prise en compte au-delà du 1er juin 2020.